



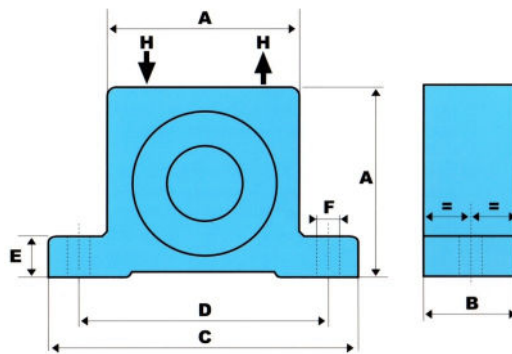
## VIBRATORI PNEUMATICI A TURBINA SERIE VVT PNEUMATIC TURBINE VIBRATORS VVT SERIES

Le vibrazioni sono generate da un rotore sbilanciato che gira su due cuscinetti a sfera ed hanno una notevole ampiezza, forza e frequenza. I vibratori pneumatici a turbina serie VVT non necessitano di manutenzione, hanno una rumorosità contenuta e sono particolarmente adatti per vagli, setacci, tramogge, trasporto e compattazione materiali.

*The vibrations are generated by an unbalanced rotor that runs on two bearings and have a considerable amplitude, strenght and frequency. The pneumatic vibrators of the VVT series are maintenance-free have a low noise level and are particularly suitable for screens, sieves, hoppers, conveying and compacting materials.*

### CARATTERISTICHE TECNICHE / TECHNICAL FEATURES

| TIPO<br>type | VIBRAZIONI / MIN.<br>rpm |        |        | FORZA CENTRIFUGA<br>centrifugal force |             |             | CONSUMO ARIA / MIN.<br>air consumption per min. |               |               |
|--------------|--------------------------|--------|--------|---------------------------------------|-------------|-------------|---|---------------|---------------|
|              | 2 Bar                    | 4 Bar  | 6 Bar  | 2 Bar<br>Kg                           | 4 Bar<br>Kg | 6 Bar<br>Kg | 2 Bar<br>ltr.                                   | 4 Bar<br>ltr. | 6 Bar<br>ltr. |
| VVT-8        | 35.000                   | 41.000 | 45.000 | 65                                    | 135         | 195         | 45  | 80            | 110           |
| VVT-10       | 27.000                   | 34.000 | 37.000 | 85                                    | 140         | 240         | 45  | 80            | 110           |
| VVT-13       | 25.000                   | 29.000 | 32.000 | 115                                   | 180         | 270         | 120   | 200           | 290           |
| VVT-16       | 17.000                   | 21.000 | 23.000 | 125                                   | 205         | 315         | 120   | 200           | 290           |
| VVT-20       | 16.000                   | 19.000 | 22.000 | 210                                   | 350         | 480         | 180   | 320           | 450           |
| VVT-25       | 11.500                   | 15.000 | 16.500 | 220                                   | 400         | 540         | 180   | 320           | 450           |
| VVT-30       | 12.000                   | 14.000 | 15.500 | 320                                   | 520         | 670         | 330   | 520           | 740           |
| VVT-36       | 8.000                    | 10.500 | 12.000 | 340                                   | 545         | 700         | 330   | 520           | 740           |



### DIMENSIONI / DIMENSIONS

| TIPO<br>type | A   | B  | C   | D   | E  | F  | H    | PESO KG.<br>weight kg |
|--------------|-----|----|-----|-----|----|----|------|-----------------------|
| VVT-8        | 50  | 33 | 86  | 68  | 12 | 7  | 1/8" | 0,25                  |
| VVT-10       | 50  | 33 | 86  | 68  | 12 | 7  | 1/8" | 0,26                  |
| VVT-13       | 65  | 42 | 113 | 90  | 16 | 9  | 1/4" | 0,58                  |
| VVT-16       | 65  | 42 | 113 | 90  | 16 | 9  | 1/4" | 0,59                  |
| VVT-20       | 80  | 56 | 128 | 104 | 16 | 9  | 1/4" | 1,10                  |
| VVT-25       | 80  | 56 | 128 | 104 | 16 | 9  | 1/4" | 1,20                  |
| VVT-30       | 100 | 74 | 160 | 130 | 20 | 11 | 3/8" | 2,20                  |
| VVT-36       | 100 | 74 | 160 | 130 | 20 | 11 | 3/8" | 2,30                  |